

Spécifications techniques pour la création de vos fichiers

Choix support :

Nous découpons les pochoirs sur plastique (PVC ou polypro).

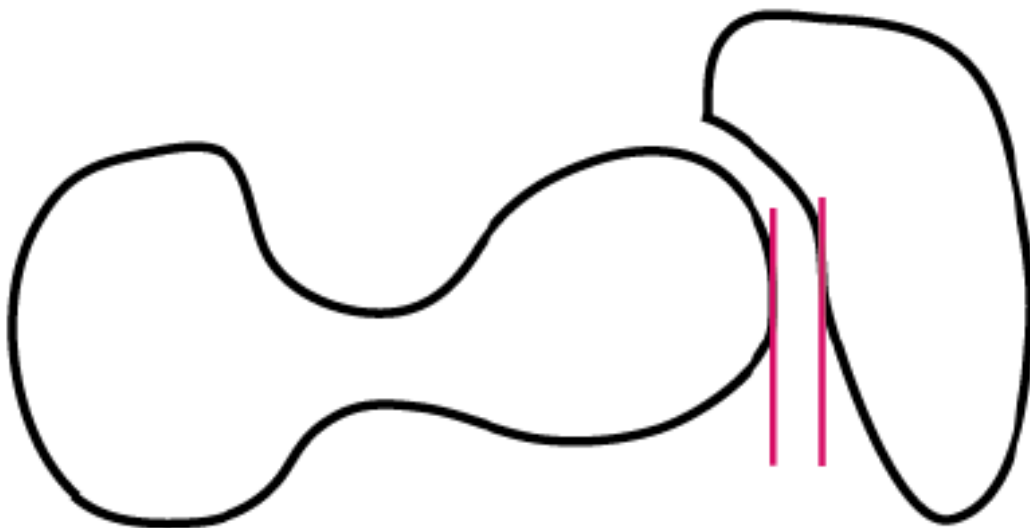
Les tarifs annoncés sont établis sur la base d'un PVC transparent, souple, 200 microns (0,2mm).

Nous pouvons également proposer, du Polypro 350 microns (0,35mm), blanc ou du PVC 500 microns (0,5mm), rigide blanc.

Plus votre pochoir est grand et/ou avec des finesses, plus vous avez intérêt à choisir un support épais.

Préparation du fichier :

- Fichiers vectoriels (Adobe Illustrator / PDF).
- Le fichier doit comporter **uniquement des tracés de contours de 0,25 pt** (pas de formes pleines).
- Le fichier **NE DOIT PAS comporter de masques**. Tout tracé sera découpé. Si il y a un masque, les contours de ce masque seront également découpés.
Sur Adobe Illustrator, nous vous conseillons d'**utiliser la fonction Affichage>Tracés (commande Y)** afin de voir précisément l'ensemble des tracés qui seront découpés.
- Vous devez prendre en considération l'épaisseur du laser et la réaction du papier lors de la découpe. Espace minimum entre 2 traits de coupes : 6 points (2mm)
Idem pour les points d'attaches (pour les intérieurs de lettres par exemple).



Espace minimum entre 2 traits de coupes:
6 pts (2mm).

Vous avez intérêt à augmenter cette valeur
si vous êtes sur un grand format

- Si vous ne respectez pas la consigne des 6 pts d'espacement entre 2 coupes, vous risquez d'avoir des traits de coupes qui se confondent.

Afin d'**anticiper ce problème, appliquez une épaisseur de 3 pt à votre tracé**. Ceci permettra de simuler le rendu de la découpe laser.

Si certains interstices disparaissent entre 2 tracés de coupes, c'est que les tracés sont trop près l'un de l'autre. (*voir ci-dessous*)

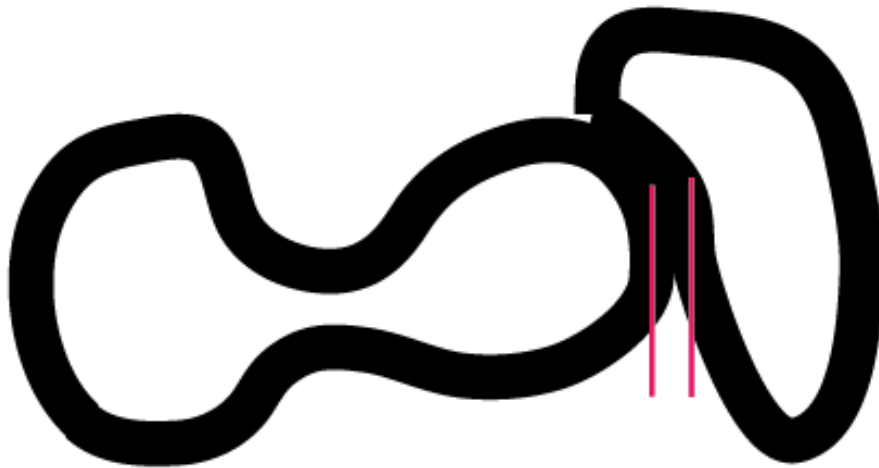


Illustration de 2 tracés qui se confondent à la découpe

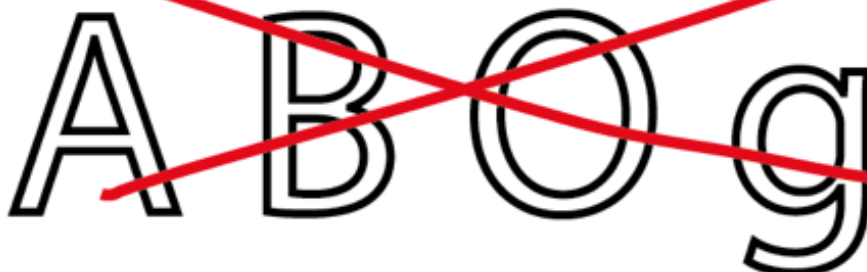
- Votre fichier peut contenir des tracés de coupes et des tracés de gravures. Pour permettre la distinction, utilisez 2 couleurs distinctes.

Par convention, le **magenta est utilisé pour les coupes** et le **cyan pour les gravures**

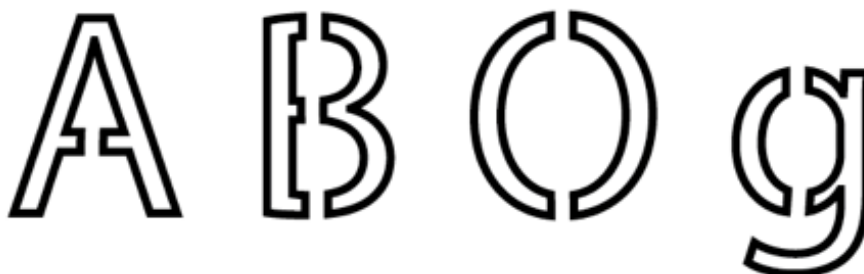
Pour les textes :

Doivent être traités comme des formes et respecter les mêmes règles (voir ci-dessus).
Pensez notamment à créer des points d'attaches pour les lettres pleines (A D O B ...)
(voir ci-dessous)

NON



OUI



Conseil pour créer des points d'attaches sur vos formes pleines :

- Si nous prenons l'exemple de la lettre "B" dont ne ferions la découpe. Les 2 parties intérieures de la lettre vont tomber si vous ne faites pas de point d'attaches.

Aussi après avoir vectorisé votre lettre "B",

- appliquer une couleur de contour (magenta),
- aucune couleur de fond,
- et une épaisseur de tracé de 0,25 pt

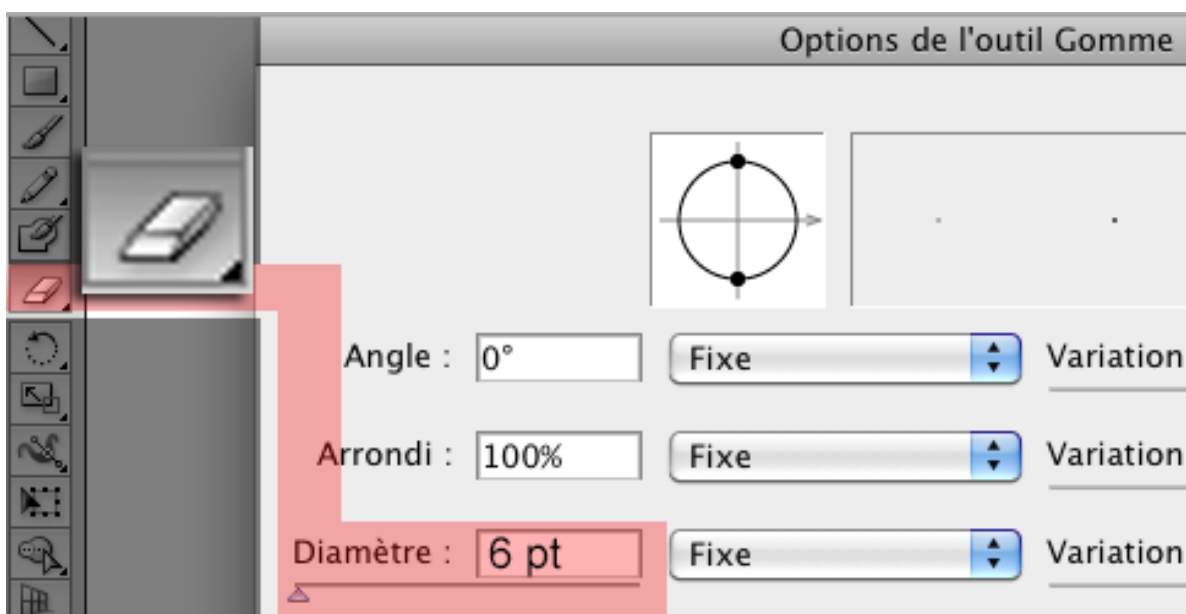
(voir ci-dessous)



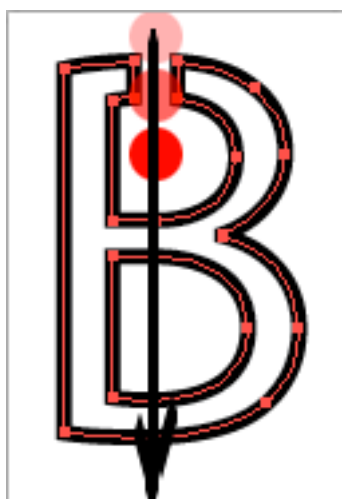
Sélectionnez votre tracé (voir ci-dessous)



Dans la palette des outils, choisissez la gomme, en ayant pris soin de lui donner un diamètre de 6 pts (2mm) (voir ci-dessous)



Avec l'outil gomme passez sur votre tracé aux endroits où vous souhaitez faire les points d'attaches (voir ci-dessous)



Afin d'obtenir ceci :